



AGUA POTABLE PARA **ESMERALDAS** *ya es una realidad*



BANCO DE DESARROLLO DEL ECUADOR B.P.

FINANCIAMOS OBRAS PARA
CAMBIAR LA VIDA DE LA GENTE



www.bde.fin.ec



**ECUADOR
ELIGE CON
TRANSPARENCIA**

**ELECCIONES
2017**
GARANTIZAMOS
TU DECISIÓN

AUTORIZACIÓN N°. 10382 -CNE- ELECCIONES GENERALES 2017





LAS ZONAS URBANAS DE ESMERALDAS Y ATACAMES, YA TENDRÁN AGUA LAS 24 HORAS LOS 7 DÍAS DE LA SEMANA.

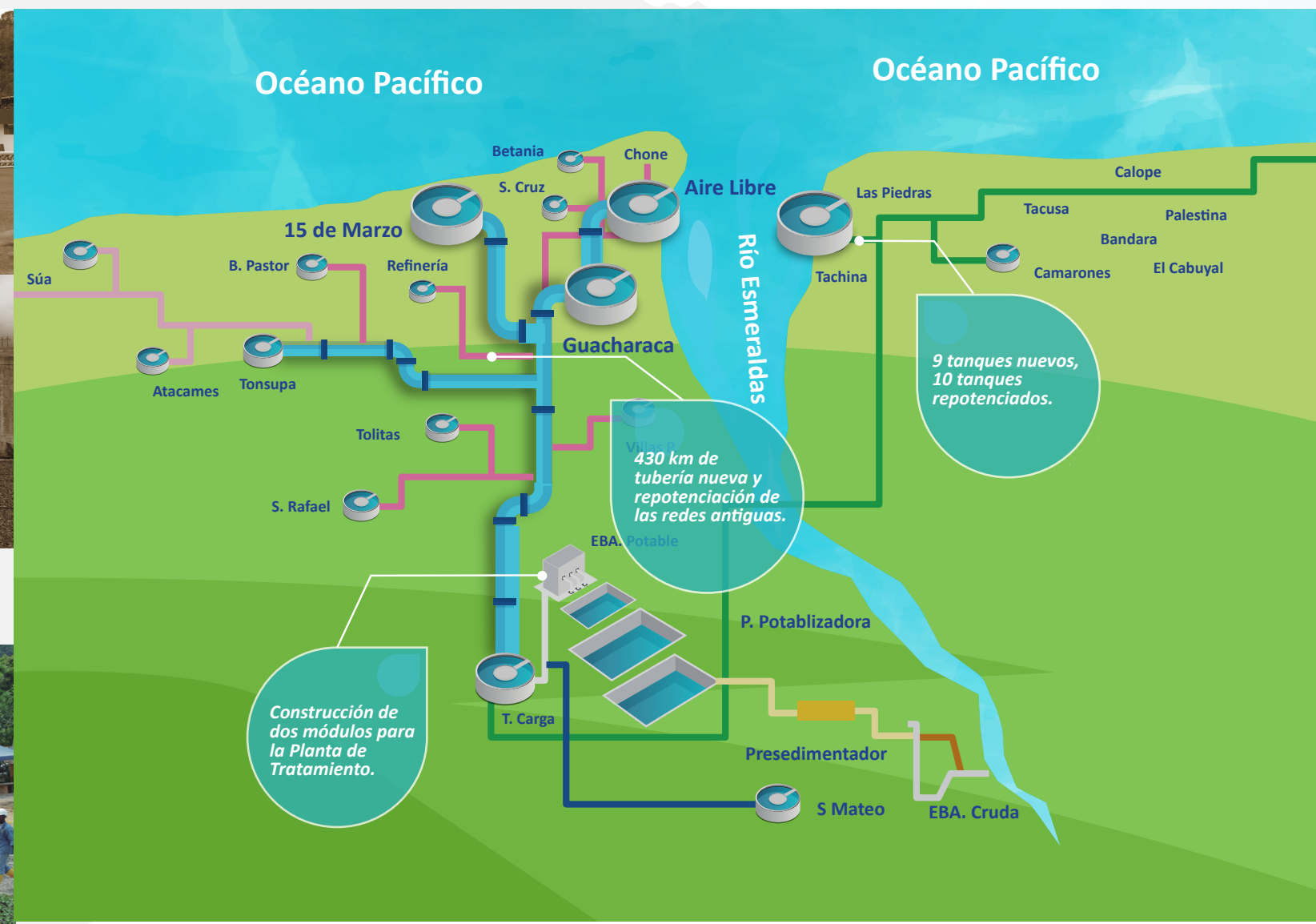
El Sistema Regional de Agua Potable de Esmeraldas y su zona de influencia representa la intervención sanitaria más importante que se ejecuta en el país actualmente. El mejoramiento del sistema de captación de agua desde el Río Esmeraldas, la construcción de nuevos módulos de tratamiento y la ampliación de las redes de distribución, generan en conjunto la posibilidad de que 414 mil personas tengan agua de calidad y sin interrupciones.

El servicio de agua potable es una responsabilidad exclusiva de los Gobiernos Locales. Sin embargo, por los problemas de desabastecimiento, poca cobertura y mala calidad de los servicios de agua potable, el Gobierno de la Revolución Ciudadana ha hecho posible cambiar la realidad de los pobladores de los tres cantones de Esmeraldas.



El mejoramiento del Sistema Regional de Agua Potable fue posible gracias a un aporte directo del Gobierno Nacional por USD 130 millones

414 mil personas tendrán agua potable con calidad, cantidad y continuidad en el 2018.





LA FASE DE PRUEBAS ESTÁ EN MARCHA



Secretaría del
Agua



Imágenes del estado en el que se encontraba la planta antes de la intervención de la Revolución Ciudadana.

Atras quedó el servicio obsoleto e insuficiente de abastecimiento del líquido vital. Hoy la primera etapa es el resultado del trabajo coordinado entre el Gobierno Nacional junto a los GAD Municipales de Esmeraldas, Atacames y Rioverde, con el liderazgo del Banco de Desarrollo del Ecuador B.P.

El nuevo módulo de la Planta de Tratamiento está en su fase de pruebas y desde mayo complementará al módulo existente, para abastecer de agua potable las 24 horas del día a las zonas urbanas de Esmeraldas y Atacames.

Una vez que se cumpla su fase de pruebas, aproximadamente en un mes y medio, y el organismo rector de acceso al agua potable, SENAGUA, haya comprobado su calidad y cantidad, la solución al problema histórico de abastecimiento de agua potable empezará a sentirse en los hogares de miles de esmeraldeños.



El nuevo módulo de tratamiento incrementará la capacidad de la planta hasta 2200 litros por segundo, brindando servicio las 24 horas.



En el 2018 el Sistema Regional de Agua Potable producirá hasta 3200 litros por segundo para abastecer a 414 mil personas.

El proyecto actualmente cuenta con un sistema de captación de agua proveniente del río Esmeraldas, el cual ha sido potenciado y mejorado para entregar a la comunidad, desde el mes de mayo, 2200 litros por segundo de agua potable. Esto significa 24 horas diarias de servicio continuo en las zonas urbanas de Esmeraldas y Atacames.



Se han construido 70 km de tubería nueva para la conducción de agua.

El Sistema Regional de Agua Potable para Esmeraldas, Atacames y Rioverde es una realidad.



Esmeraldas necesitaba un caudal de 1400 litros por segundo para contar con el servicio adecuado. Sin embargo, la planta antigua solo abastecía 400 litros por segundo, esto quiere decir que los habitantes solo podían contar con 7 horas al día de agua potable. Gracias a la entrega de los recursos por parte del **Gobierno Nacional**, la primera etapa hoy permite que la planta de tratamiento tenga una capacidad de producción de 2200 litros por segundo, con lo que la zona urbana de **Esmeraldas y Atacames ya podrá contar con servicio permanente durante las 24 horas.**



El Sistema Regional de Agua Potable, cuando funcione en su totalidad, tendrá la capacidad de abastecer hasta 3200 litros por segundo a los 414 mil beneficiarios. Cada habitante no solo contará con agua potable de calidad y de forma continua, sino que el sistema será capaz de brindar el servicio a la población flotante, lo que potenciará el turismo y activará las economías locales.



El Agua Potable Cambia la vida de la gente

“Muy pronto tendremos el agua normalmente. Antes salíamos a buscarla donde los bomberos y tratábamos de llenar envases para guardarla. Ahora nuestra vida va a cambiar, porque sin el agua no se puede vivir.”

Gloria Caicedo, beneficiaria



“Esto es muy bueno para Esmeraldas. Nosotros vivíamos abandonados, el agua debíamos comprarla a un vecino y no la teníamos siempre. Por eso tenemos mucha alegría que nos llegue el agua potable”.

Sonia Quinteros, beneficiaria

“Sabemos que se ha invertido 130 millones para dotar de agua potable a Esmeraldas, Atacames y Rioverde. Para nosotros es muy beneficioso. El agua potable es un problema que hemos tenido desde hace 40 años y es muy bueno que se esté resolviendo ahora”.

David Cuero, beneficiario

